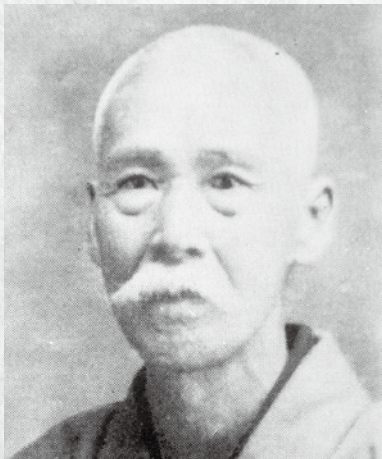


た な かな が ね
田中長嶺 [1849-1922]



越後国三島郡才津村(新潟県長岡市)生まれ。明治政府の産業発展政策が進められる時代、椎茸の人工栽培法や炭焼き技術の改良を研究開発し、その技術指導のために全国各地を奔走しました。財を蓄えることも妻子を持つこともなくただひたすらに農村の山林副業の発展に寄与しました。晩年は西尾市中町の聖運寺や三河の文化人達のもとに身を寄せ、この地方の植物・民俗・歴史などの研究をしました。絵を得意とし、生涯に描き続けた作品は図絵・図説・絵伝・絵巻など数多くあります。没後は聖運寺に埋葬され、顕彰碑が建っています。

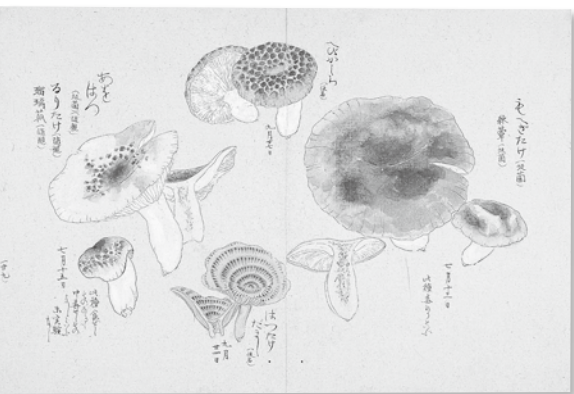
主な展示資料



「俗諺戯画」西尾市教育委員会蔵



「風俗画帖」西尾市教育委員会蔵



「菌類図譜」西尾市岩瀬文庫蔵



「中祖宝光坊御絵伝」聖運寺蔵
西尾市教育委員会写真提供

関連行事のご案内

展示解説

日時／1月14日(土)午後2時30分～
定員／10人(申込先着順)

申込受付

12月10日(土)午前9時から
西尾市資料館受付窓口または
電話にて。

長嶺さんにちなんで絵を描こう!

場所／西尾市資料館 企画展ゾーン内 日時／開館中いつでも
内容／長嶺が慕った葛飾北斎の絵手本にならって絵を描いたり、長嶺の絵で塗り絵を楽しむコーナーを設けます。作品は館内に展示します。



西尾市資料館

NISHIO CITY MUSEUM

〒445-0864
愛知県西尾市錦城町229
開館時間／
4～9月 午前9時～午後6時
10～3月 午前9時～午後5時
休館日／祝日を除く月曜日、
年末年始 入館無料

TEL0563-56-6191

